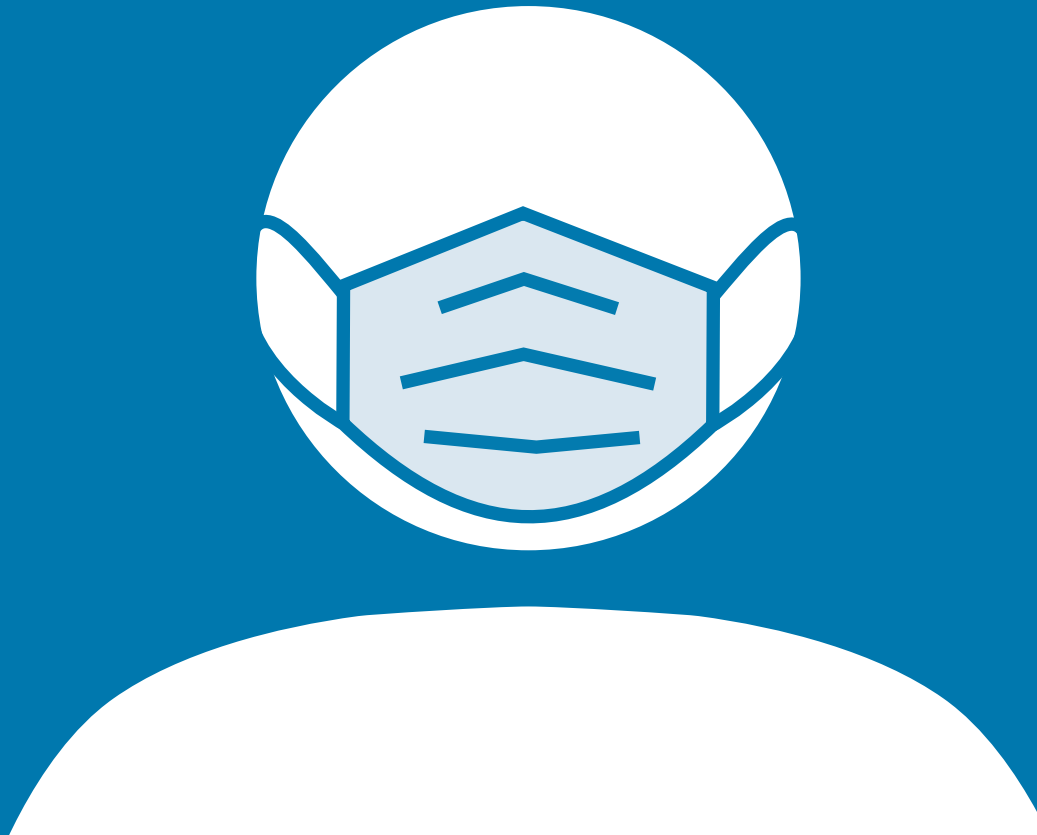


Se requieren mascarillas faciales.



La TSA requiere el uso adecuado de máscaras faciales, según la ley federal. Las mascarillas deben usarse en todo momento. El incumplimiento resultará en la denegación de embarque o expulsión, y sanciones civiles de \$500 - \$1,000 por la primera infracción y \$1,000 - \$3,000 por reincidencia.



Manténgase Sano. Manténgase Seguro.
[tsa.gov/coronavirus](https://www.tsa.gov/coronavirus)